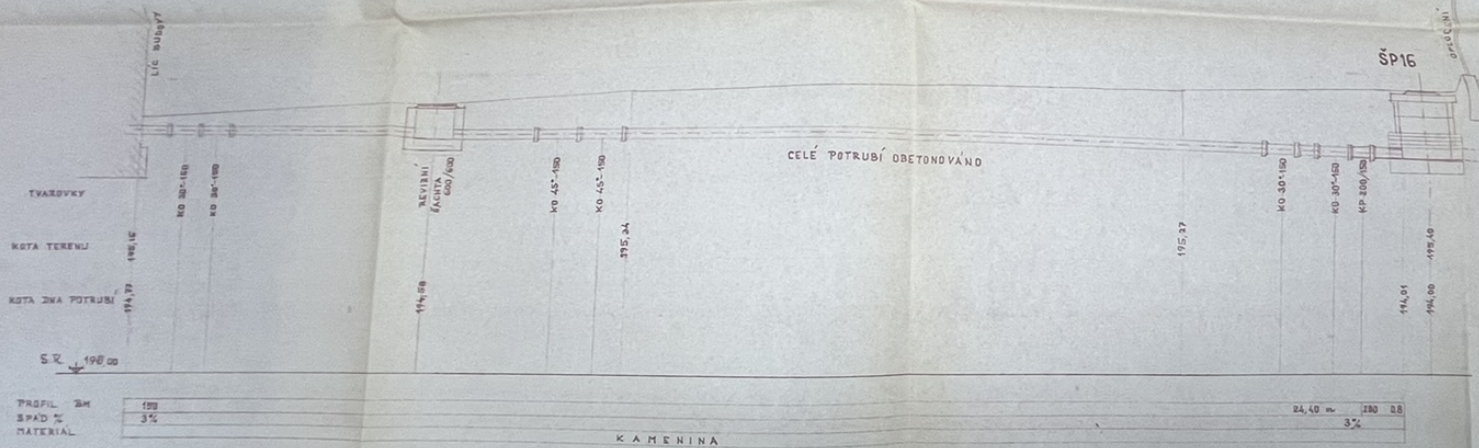


PODÉLNÝ PROFIL 1:50

KANALIZAČNÍ PŘÍPOJKA OBJEKTU č.p. 551



Děložní plán vypracován v období 20. srpna 2005/16/05  
 05.10.04 vyř. 05.10.04  
 Ing. Jaroslav Mlýnský  
 Praha 12  
*Ing. Jaroslav Mlýnský*  
 vedoucí stavebního úřadu

100 PAVEL TĀMA  
 BĀPRAVĀSTVO 3  
 ILLUZE PRAHA - VEŘEJNĀST  
 ILE 15317074

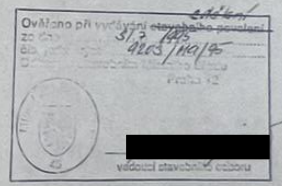
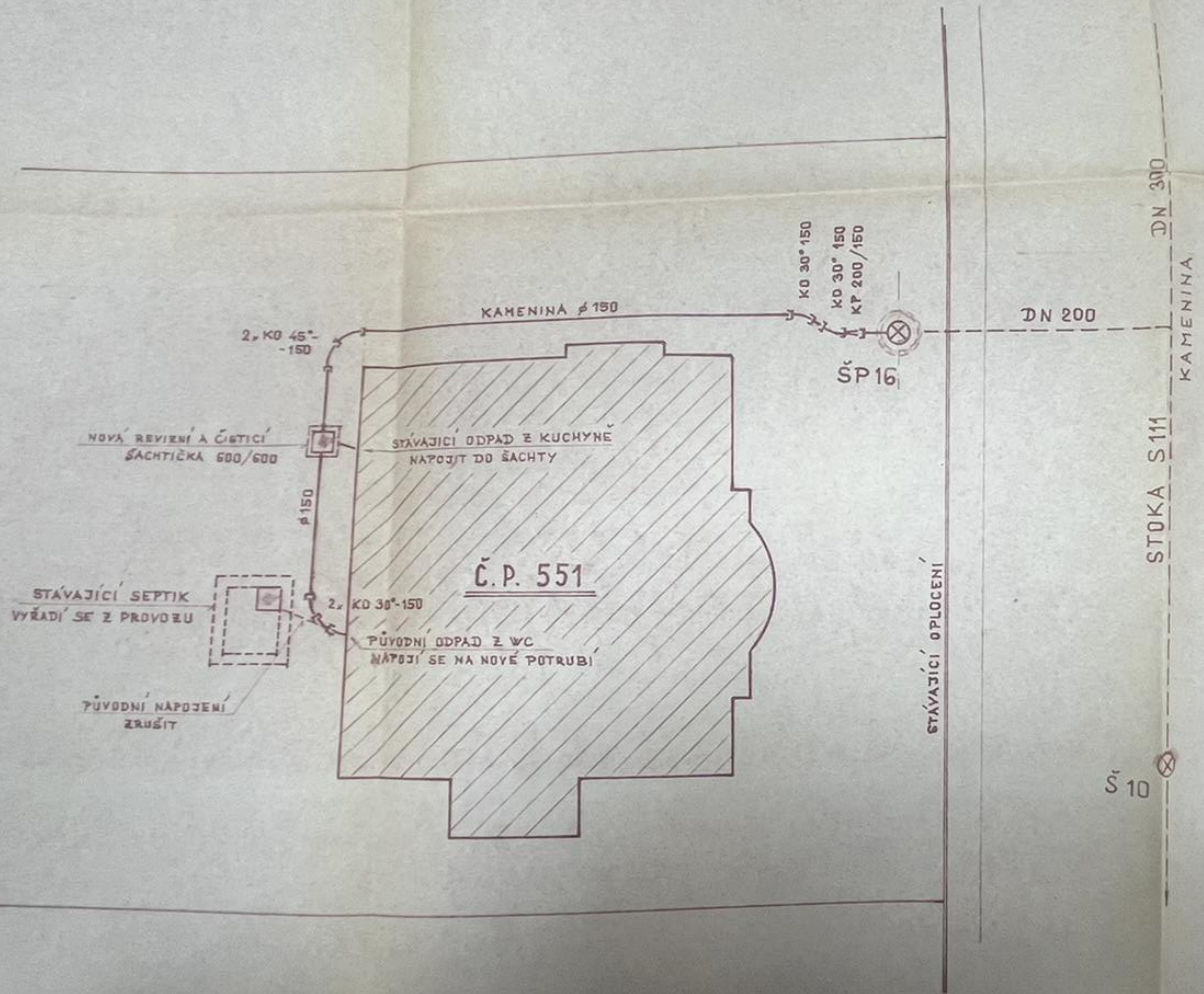
NĀZEV AKCE :  
 DomovnĀ kanalizačnĀ  
 pŕĀpojka pro objekt č.p. 551

investor : pŕ. MANDRŀOVĀ Libuše  
 kreslil : Pŕ. J. MANDRŀOVĀ

NĀZEV VYKRESU :  
 PODĒLNĀ PROFIL PŕĀPOJKY /na pŕevodku/

vypracoval : Ing. TĀMA  
 datum : 05./10/04  
 PŕĀloha 2. z 2.

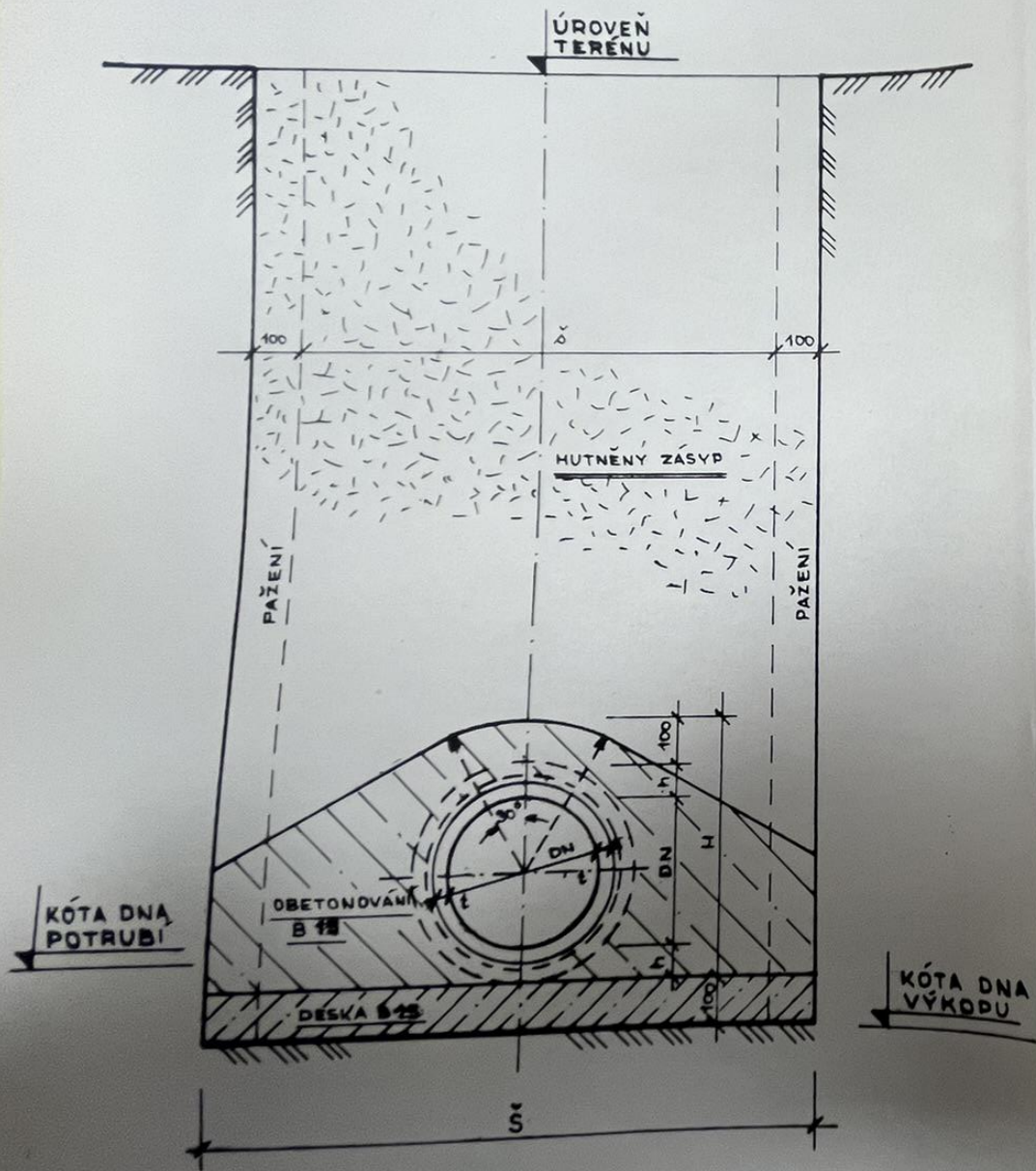
SITUACE 1:100



2

ING. PAVEL TĚMA NÁHRADNĚ B 14200 PRAHA 4-MĚSTSKÝ IČO 15212278		<b>NÁZEV AKCE :</b> Domovní kanalizační přípojka pro objekt č. 551	
Investor : p. MANDROVÁ Libuše	Místo akce : Praha 4 - Městský Pod Běláří č. 551		
Název výkresu :	MĚŘÍTKO : 1 : 100		Stupeň : projekt
Vypracoval : Ing. Těma	Datum : 09/1994	Příloha č. 4	

# VZOROVÝ PŘÍČNÝ ŘEZ 1:10



## TABULKA ROZMĚRŮ

PROFIL	ŠÍŘKA VÝKOPU		VÝŠKA		TLOUŠŤKA t	VÝTLAČ. KUBATURA	BETON B 18	
	š	Š	h	H			DESKA	OBETONOV.
mm	m	m	mm	mm	mm	m <sup>2</sup>	m <sup>2</sup>	
300	1,0	1,2	65	530	24	0,598	0,120	0,385
200	1,0	1,2	58	416	20	0,445	0,120	0,281
150-125	1,0	1,2	53	348	18	0,370	0,120	0,230
PVC 150	0,7	0,9	-	260	4	0,245	0,09	0,152

Ověřeno při vyřívání stavby podle požadavků  
 ze dne 31. 7. 1994  
 2203 / Ha / 95  
 [Signature]  
 [Stamp]  
 vodováha stavební úřadu

2

ING PAVEL TŮMA BARRANDOVA 8 14300 PRAHA 4-MODŘANY IČO 15312879	NÁZEV AKCE : Domovní kanalizační přípojka pro objekt č. 551
Investor : p. MANDÍKOVÁ Libuše	Místo akce : Praha 4 - Modřany Pod Beláří č. 551
Název výkresu : REZ ULOŽENÍM POTRUBÍ	Mřítko : 1 : 10 Stupeň : projekt
Vypracoval : ing. Tůma	Datum : 09/1994
	Příloha č.: 7

SITUACE 1:500



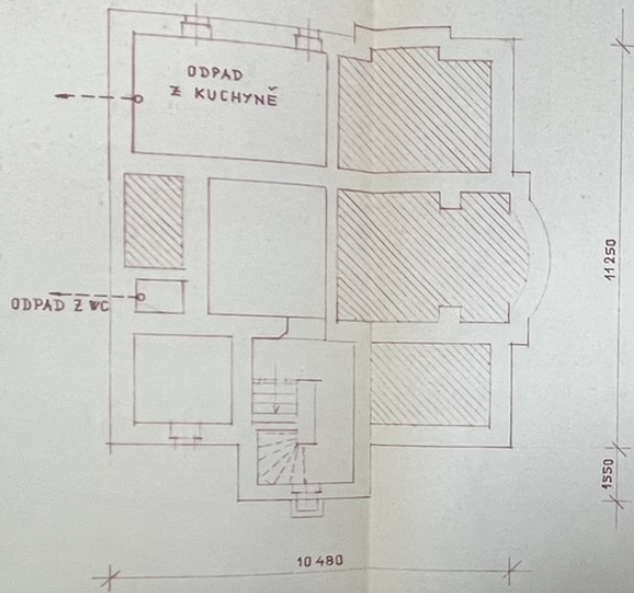
LEGENDA

- NAVROVANÁ SPLAŠ. KANALIZACE
- DEŠŤOVÁ KANALIZACE
- SPLAŠ. KANALIZACE (STAVENISŤ)
- KABELY (SÚOVÉ SVĚTELNÉ)
- VODOVOD DN 150
- TOPNÉ KANALY
- DOMOVNÍ PŘÍPOJKA
- SPLAŠ. KANALIZACE (MĚŘIČNÍK 0.00)
- OBVOD STAVENISŤE
- PŘÍJEZD KE STAVENISŤI

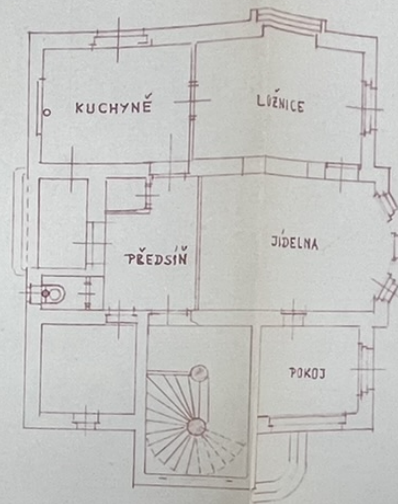
2

JED. PŘEV. 1500 BARRANDOVA 1- 13302 PĚŠIN V MODŘANĚ (12.11.1987)	<b>NÁZEV AKCE</b> Domovní kanalizační přepojka pro objekt č. 500
Investor : Ing. MARIŠTOVÁ LIBUŠA	Město : Praha A - Modřany Půj. list : 12.11.1987
Návrh : VYKONAL :	STAVBA :
Vypracoval : Ing. Věra	Datum : 09/1987

SKLEPY



PŘÍZEMÍ



OBJEKT Č.P. 551 STÁVAJÍCÍ STAV

1:100

2

ING. PAVEL TŮMA BARRANDOVA 8 14300 PRAHA 4-MOŘÁRY IČO 15312879		<b>NÁZEV AKCE :</b> Domovní kanalizační přípojka pro objekt č. 551	
Investor : p.č. MANDÍKOVÁ Libuše		Místo akce : Praha 4 - Mořany Pod Baldřín č. 551	
Název výkresu :		Měřítko : 1:100	
Schema stávajícího stavu /odpadní potrubí/		Stupeň : projekt	
Vypracoval : ing. Tůma		Datum : 09/1994 PRŮběh č.: 4	